



Baromètre sur le secteur du grand âge Vague 4 - 2022

Ifop pour Synerpa

Mai 2022

N° 119122

Contacts Ifop :

Frédéric Dabi/ François Legrand/ Marie-Agathe Deffain

Département Opinion et Stratégies d'Entreprise

01 45 84 14 44

prenom.nom@ifop.com



MÉTHODOLOGIE

Échantillon



L'enquête a été menée auprès d'un échantillon de **1516** personnes, représentatif de la population française âgée de 18 ans ou plus.

Méthodologie



La représentativité de l'échantillon a été assurée par la méthode des quotas (sexe, âge, profession de la personne interrogée) après stratification par région et catégorie d'agglomération.

Mode de recueil



Les interviews ont été réalisées par questionnaire auto-administré en ligne du 17 au 19 mai 2022.

Notes de lecture



Indiquent les évolutions significatives par rapport aux vagues précédentes



Indiquent des écarts significatifs entre les cibles

Passation des questions et présentation des résultats

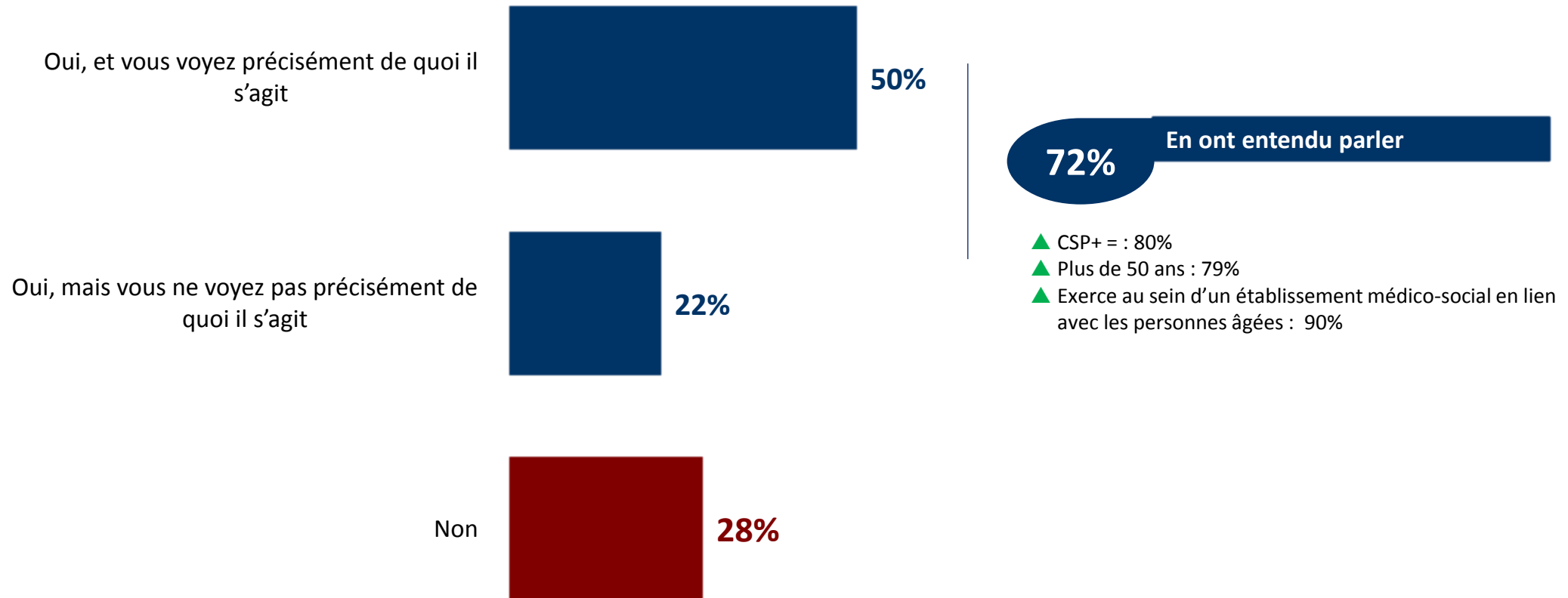
L'ordre de présentation des résultats dans ce rapport ne suit pas l'ordre de passation des questions dans le cadre de l'enquête. En effet, afin de ne pas altérer la barométrie du dispositif, nous avons administré les questions historiques avant celles portant sur la crise Orpea.



Le regard des Français sur la crise dans les
EHPAD et les contenus décrits dans le livre
« Les fossoyeurs »

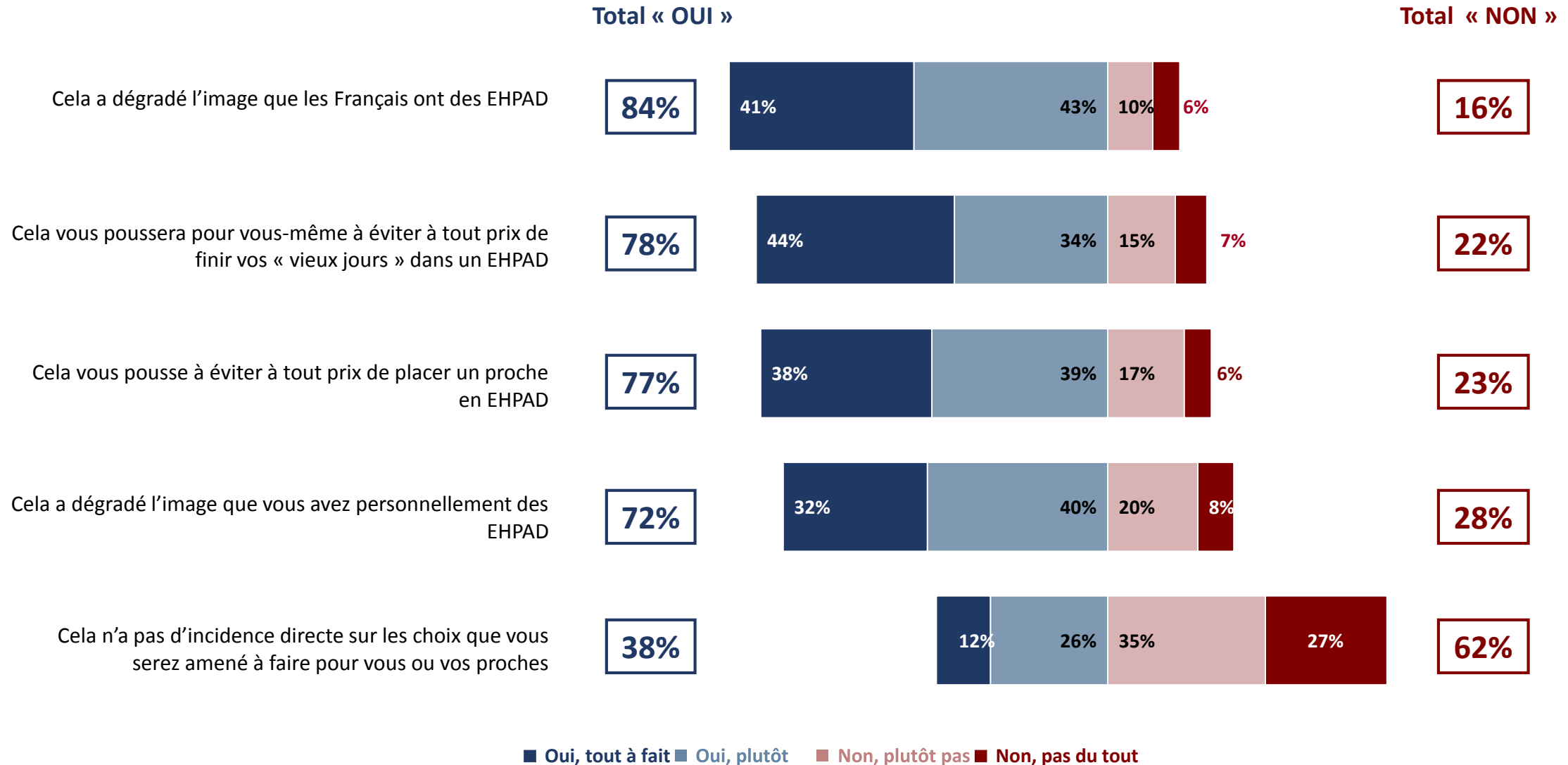
La connaissance de la publication en janvier 2022 d'un livre mettant en cause le fonctionnement d'un groupe privé d'EHPAD

Question : Avez-vous entendu parler d'un livre mettant en cause le fonctionnement d'un groupe privé d'EHPAD publié en janvier 2022 ?



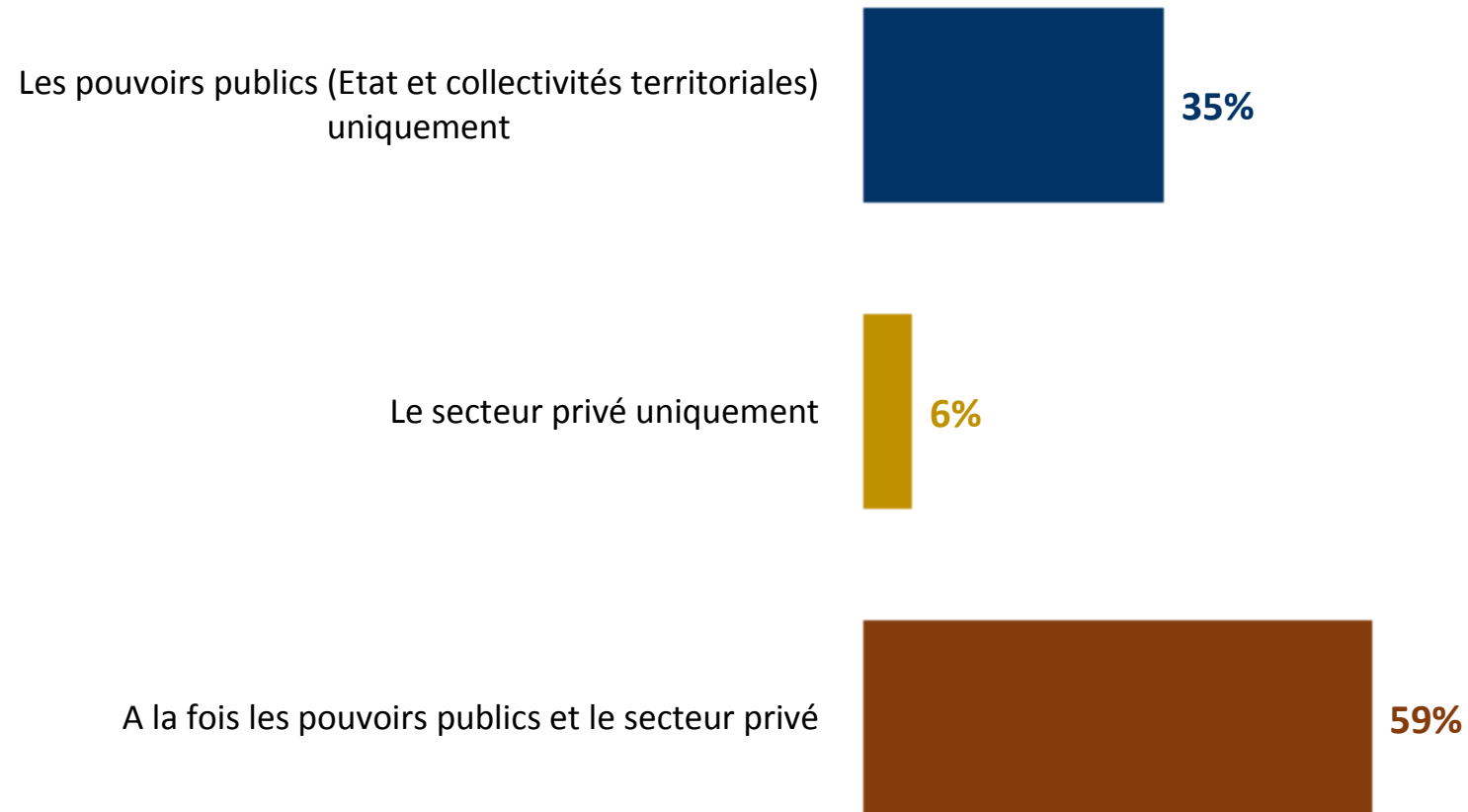
L'impact perçu du livre "Les fossoyeurs"

Question : Au sujet de l'impact du livre « Les fossoyeurs », diriez-vous que... ?



Les acteurs souhaités pour prendre en charge le secteur du grand-âge

Question : Selon-vous qui doit prendre en charge le secteur du grand-âge ?

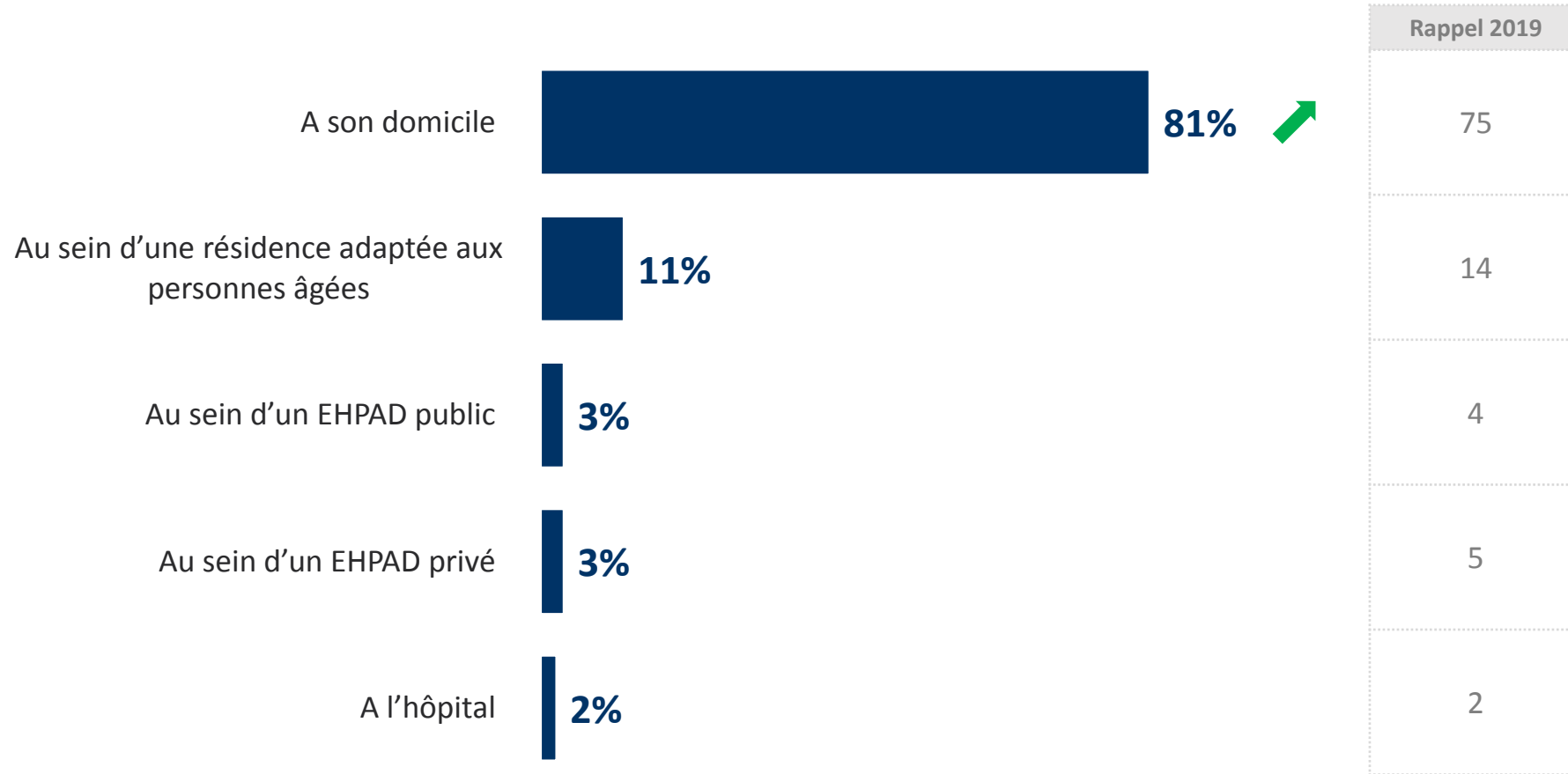




Opinions et perceptions des Français à l'égard du secteur du grand âge

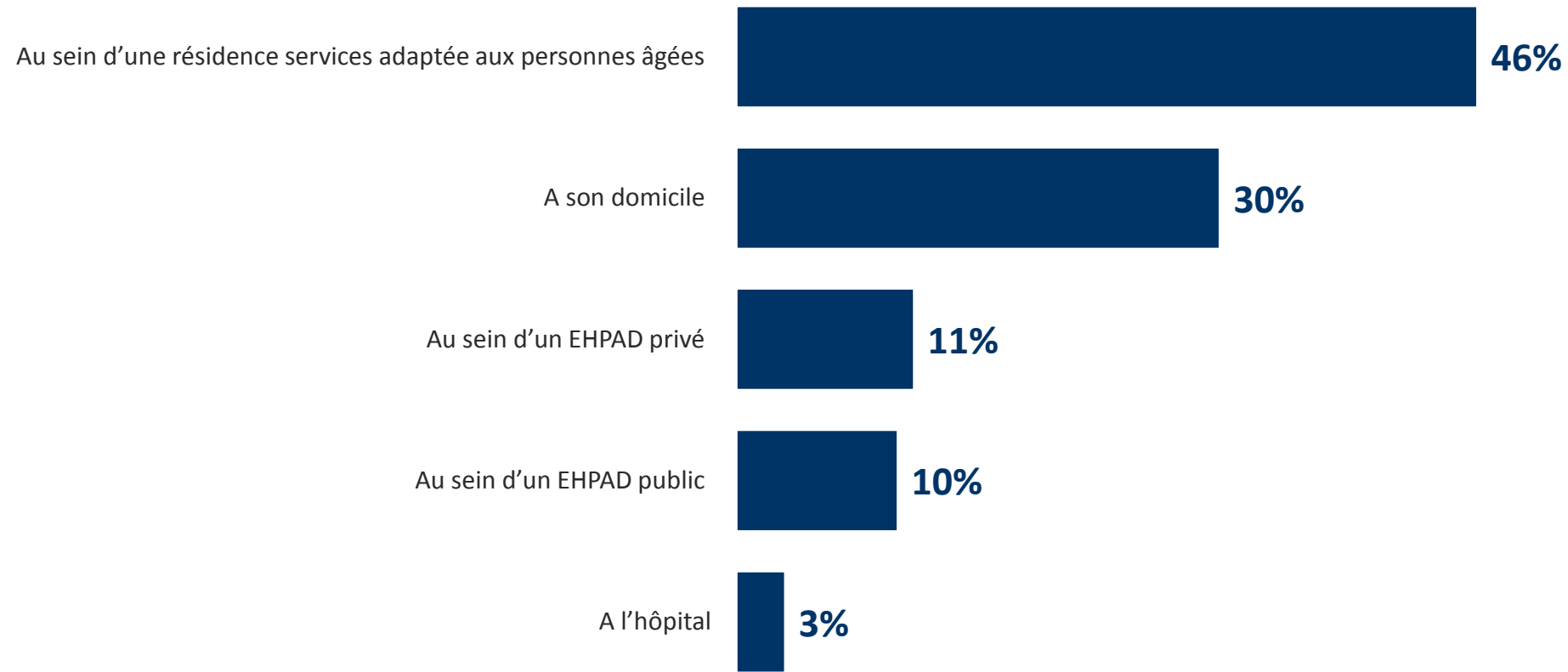
Le lieu souhaité pour les vieux jours d'un proche

Question : Quand vous pensez aux « vieux jours » d'un de vos proches (parent ou ami), où aimeriez-vous le voir finir sa vie ?



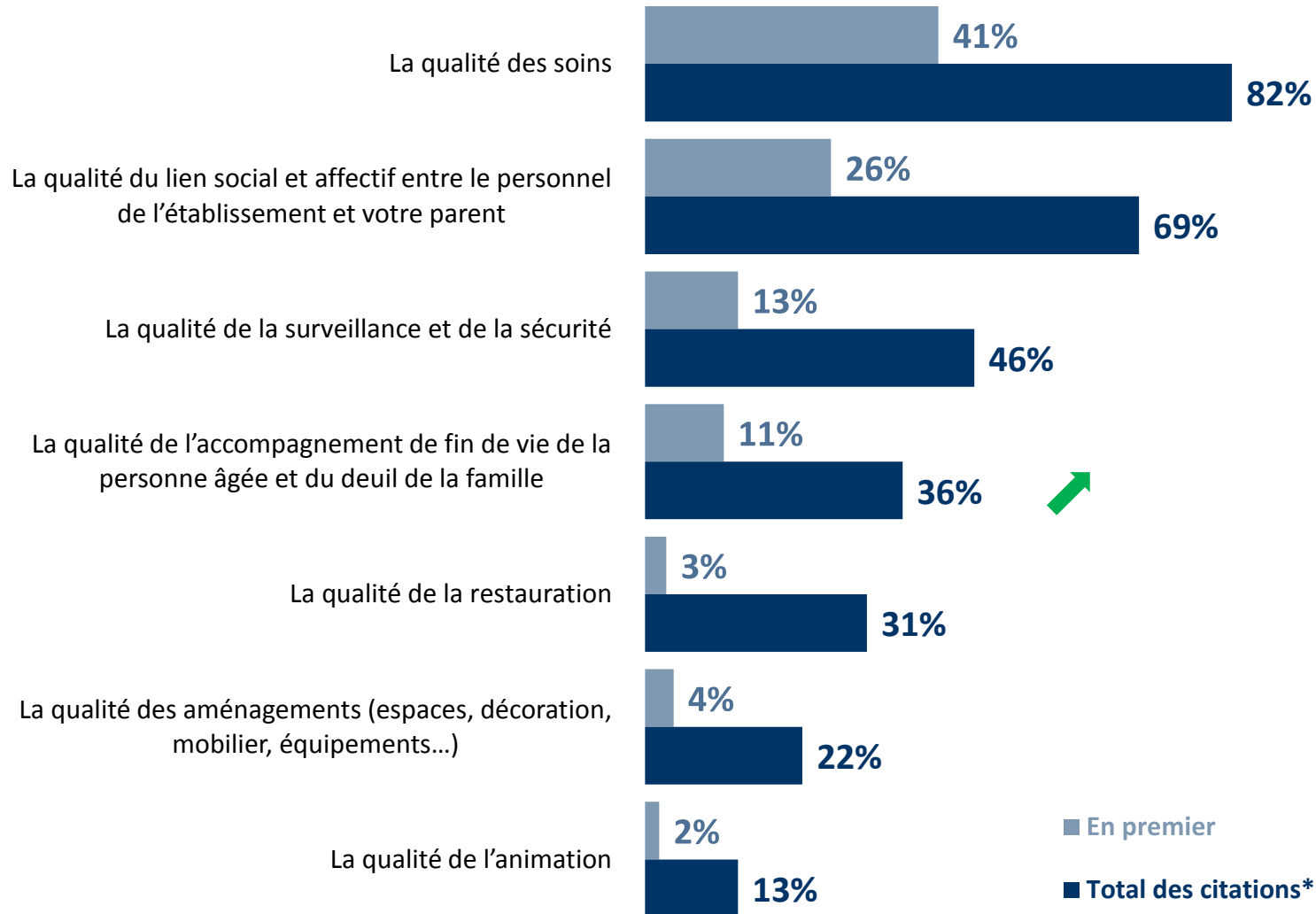
L'habitat souhaité pour un proche atteint par la maladie d'Alzheimer

Question : Vous personnellement, si un de vos proches était atteint par la maladie d'Alzheimer, où souhaiteriez-vous le voir habiter ?



Les trois critères qualitatifs prioritaires pour installer une personne âgée en EHPAD

Question : Si vous deviez installer un parent âgé en EHPAD, quels seraient à votre avis les critères qualitatifs que vous retiendriez en priorité ? En premier ? En deuxième ? En troisième ?

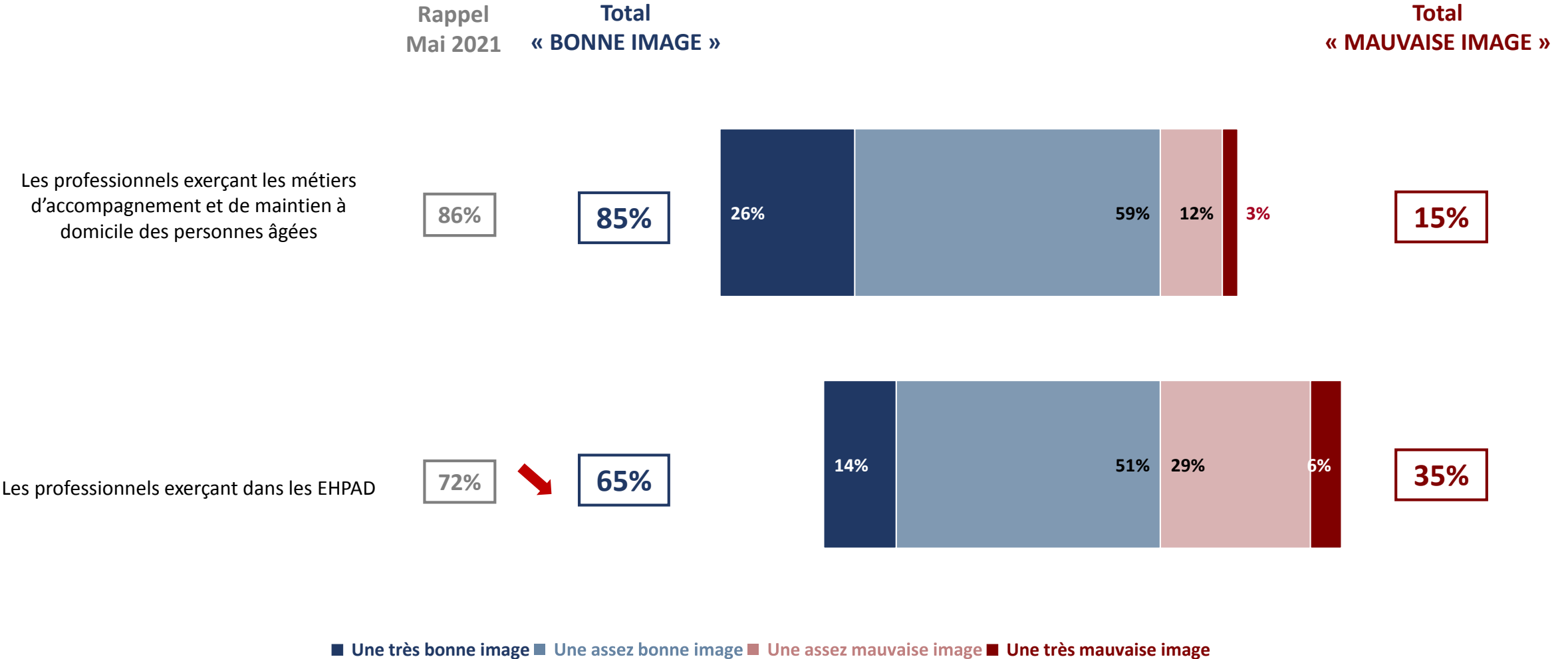


| Total des citations | | |
|---------------------|-------------|-------------|
| Rappel 2021 | Rappel 2019 | Rappel 2017 |
| 79 | 81 | 79 |
| 72 | 71 | 70 |
| 48 | 52 | 48 |
| 32 | 32 | 35 |
| 29 | 25 | 20 |
| 26 | 26 | 33 |
| 15 | 13 | 14 |

(*) Total supérieur à 100, les interviewés ayant pu donner trois réponses

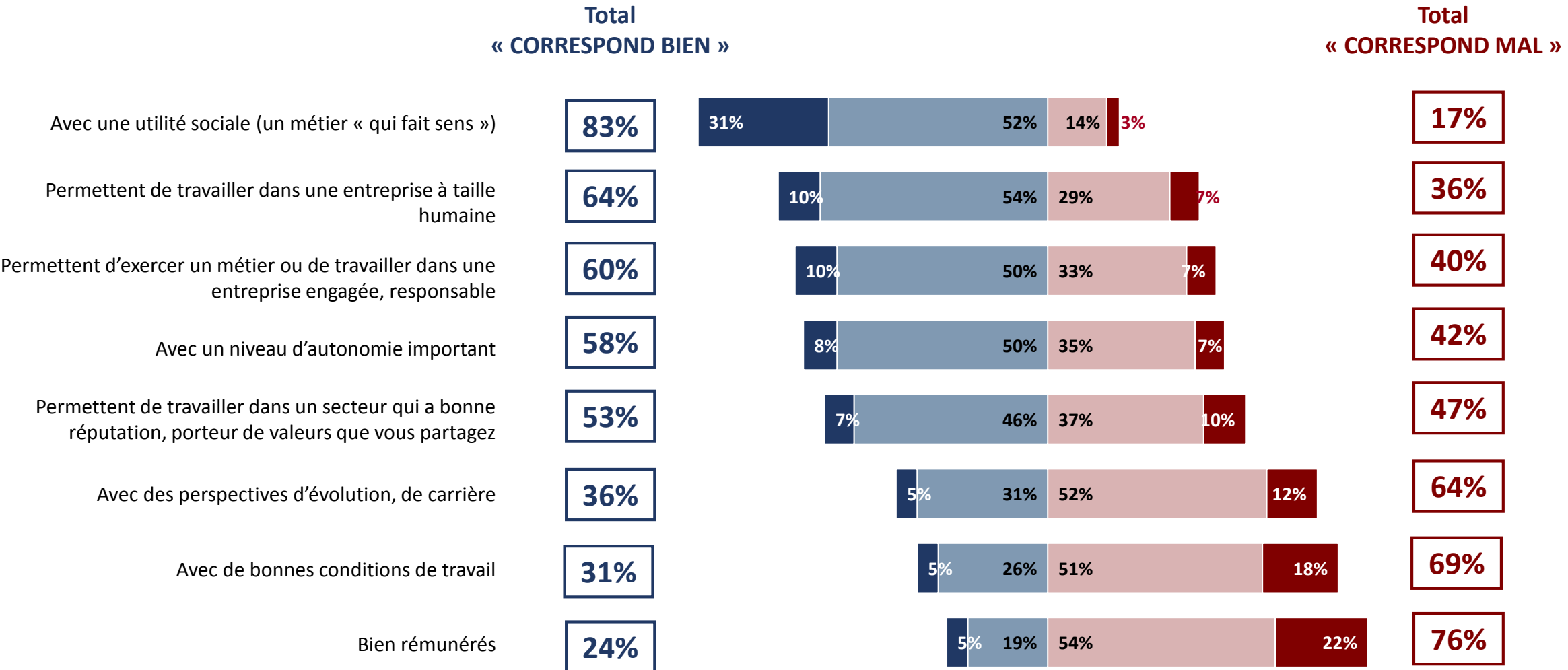
L'image des professionnels exerçant auprès des personnes âgées

Question : Diriez-vous que vous avez une bonne ou une mauvaise image des professionnels qui exercent les métiers suivants ?



Les traits d'image détaillés associés aux métiers liés à l'accompagnement des personnes âgées

Question : Plus précisément, diriez-vous que les métiers liés à l'accompagnement des personnes âgées correspondent bien ou mal à chacun des critères suivants d'après l'idée que vous en avez ?

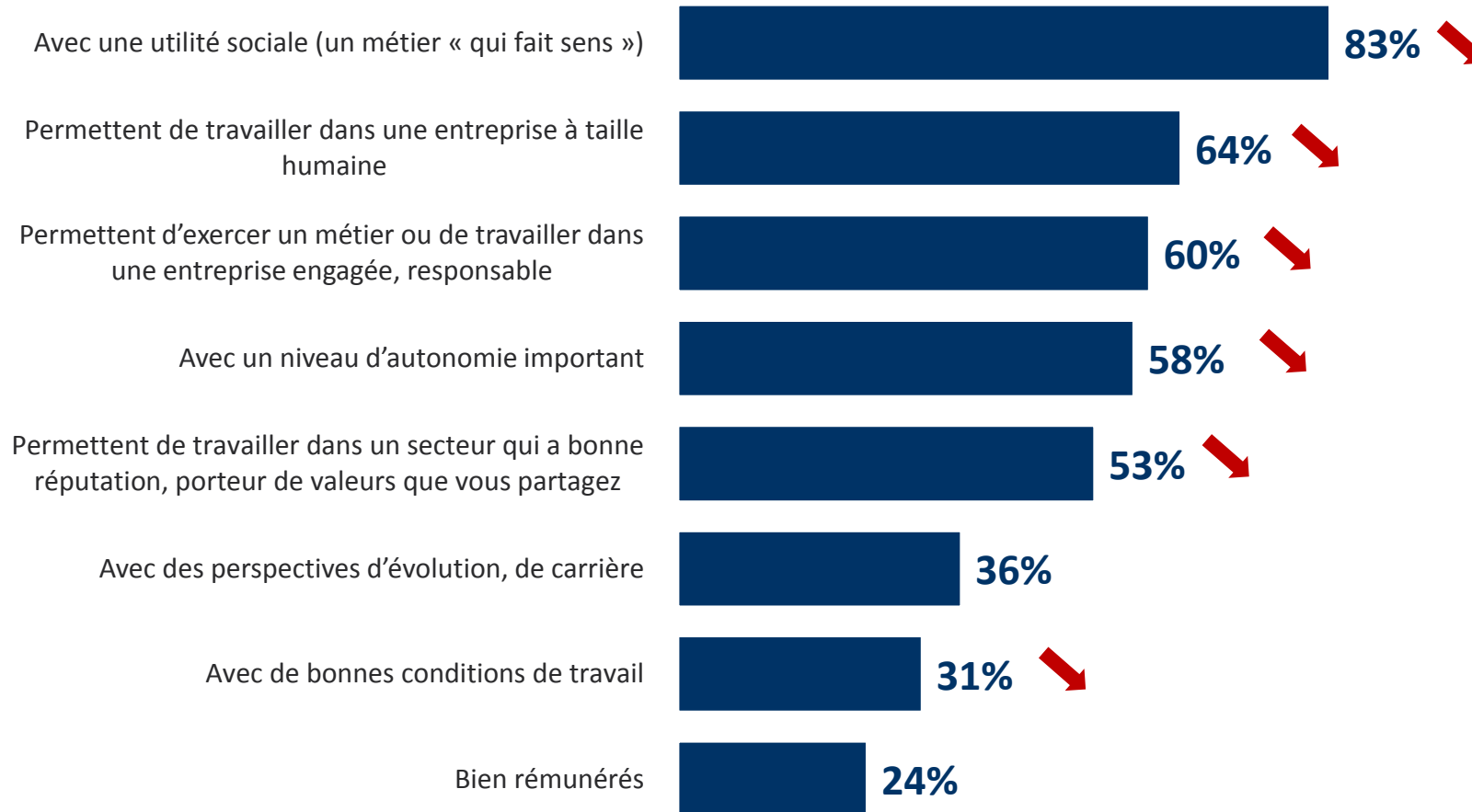


■ Correspond très bien ■ Plutôt bien ■ Plutôt mal ■ Très mal

Les traits d'image détaillés associés aux métiers liés à l'accompagnement des personnes âgées – Evolutions depuis 2019

Question : Plus précisément, diriez-vous que les métiers liés à l'accompagnement des personnes âgées correspondent bien ou mal à chacun des critères suivants d'après l'idée que vous en avez ?

TOTAL Correspond bien



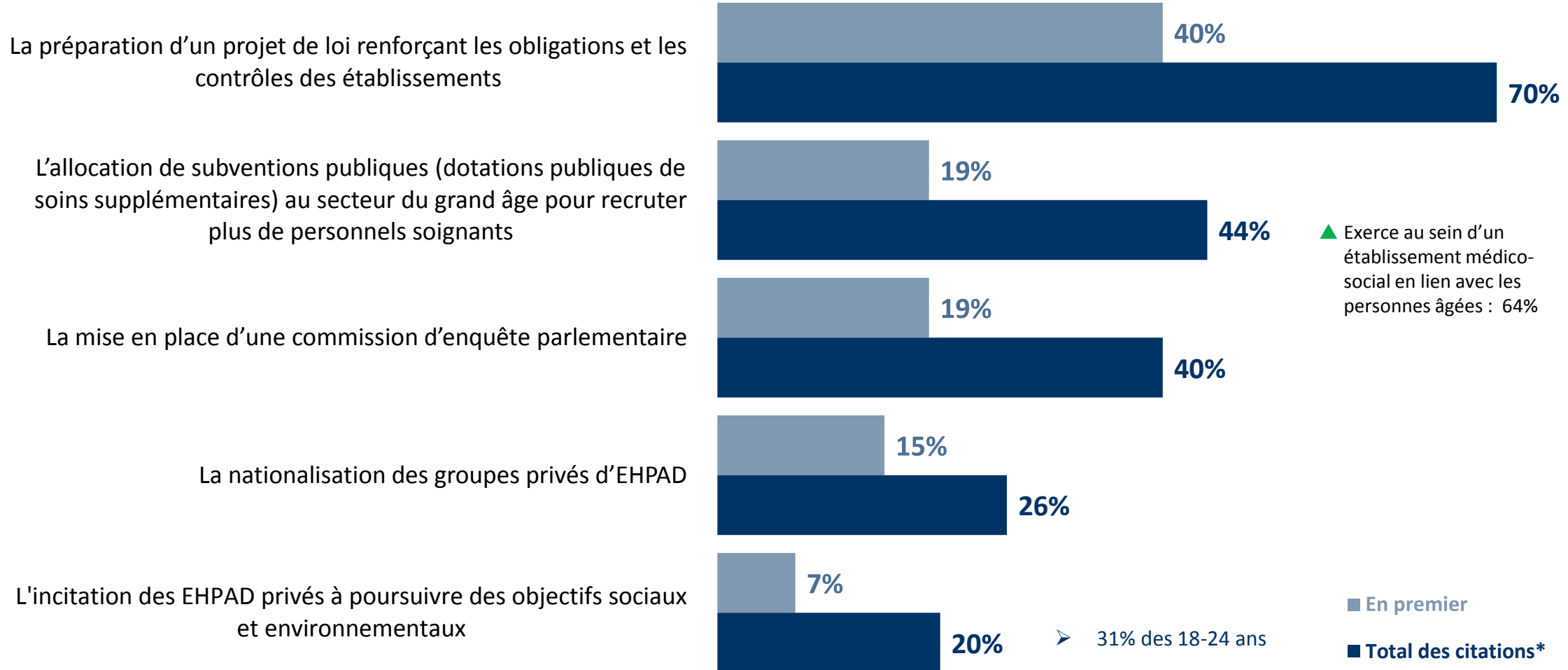
| | Rappel 2021 | Rappel 2019 |
|---|-------------|-------------|
| Avec une utilité sociale (un métier « qui fait sens ») | 87 | 90 |
| Permettent de travailler dans une entreprise à taille humaine | 77 | 75 |
| Permettent d'exercer un métier ou de travailler dans une entreprise engagée, responsable | 69 | 72 |
| Avec un niveau d'autonomie important | 67 | 68 |
| Permettent de travailler dans un secteur qui a bonne réputation, porteur de valeurs que vous partagez | 65 | 67 |
| Avec des perspectives d'évolution, de carrière | 40 | 46 |
| Avec de bonnes conditions de travail | 37 | 40 |
| Bien rémunérés | 24 | 28 |



Les solutions pour sortir de la crise

Les principales solutions pour sortir de la crise causée par la publication du livre "Les fossoyeurs"

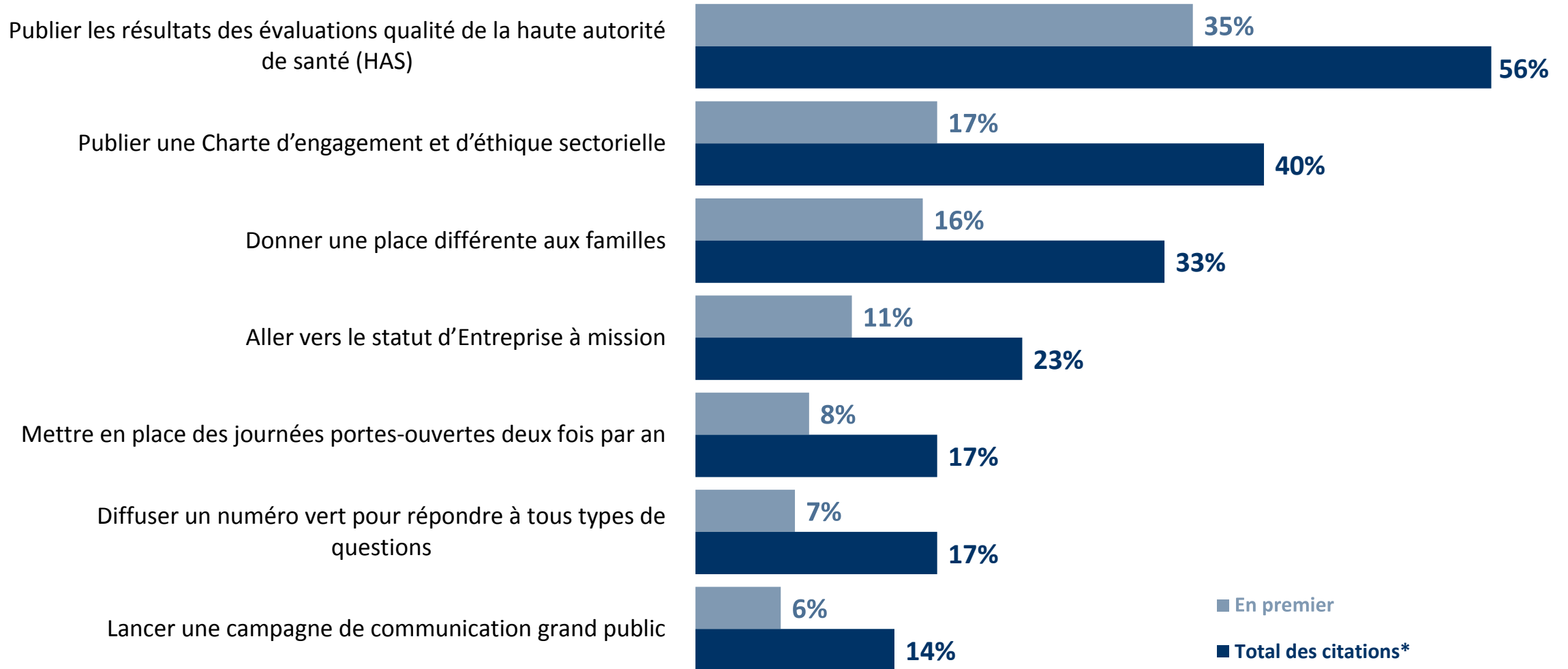
Question : D'après-vous, quelles sont les solutions pour sortir de la crise causée par la publication du livre mettant en cause le fonctionnement des EHPAD en France ? En premier ? En second ?



(*) Total supérieur à 100, les interviewés ayant pu donner deux réponses

Les mesures prioritaires pour restaurer la confiance entre les EHPAD et le grand public

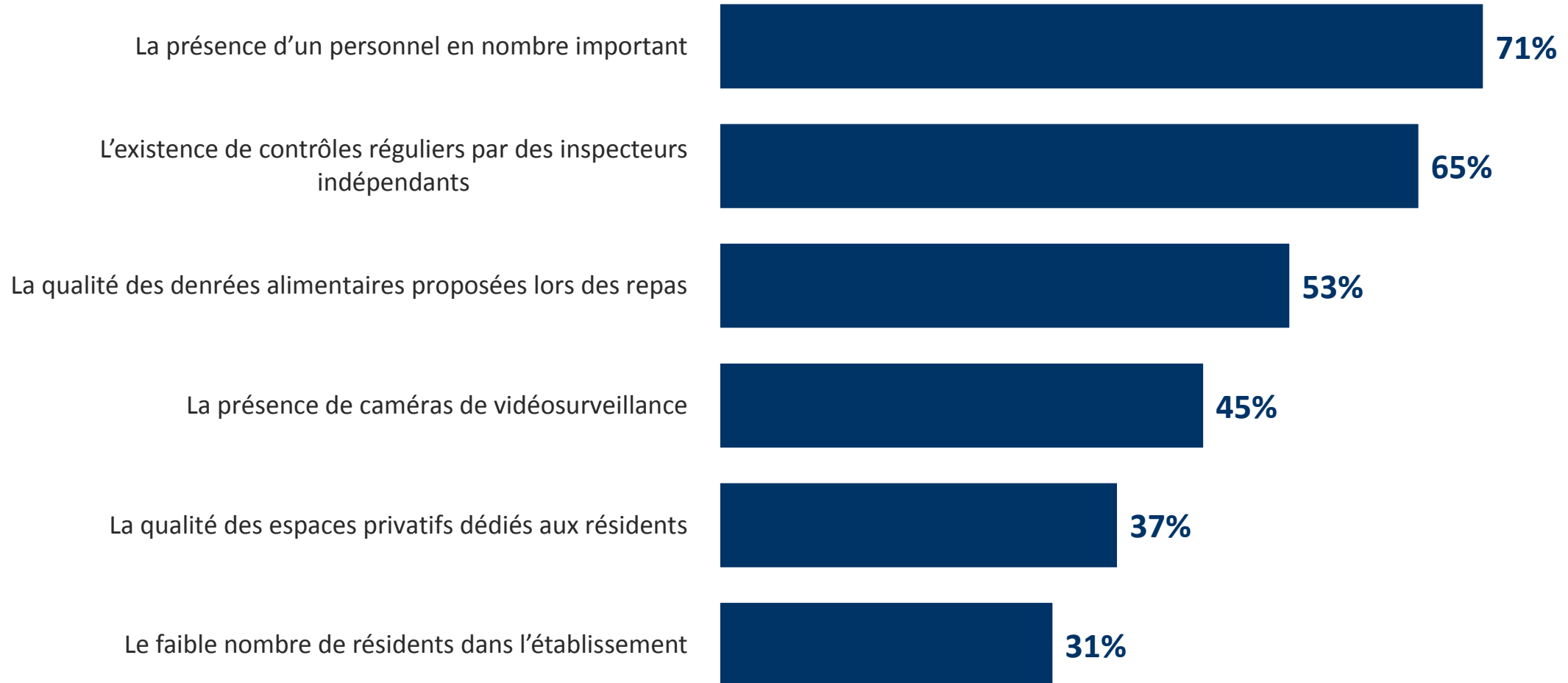
Question : Voici différentes mesures destinées à restaurer la confiance entre les EHPAD et le grand public. Selon-vous, quelle mesure devrait être mise en œuvre en priorité par les établissements ? En premier ? En second ?



(*) Total supérieur à 100, les interviewés ayant pu donner deux réponses

Les critères de qualité pour les EHPAD inspirant le plus confiance

Question : Parmi les critères suivants visant à garantir la qualité des EHPAD, quels sont ceux qui vous inspirent le plus confiance ?



L'adhésion à une transition des EHPAD privés vers un statut de société à mission

Question : Le gouvernement évoque le passage des EHPAD privés en « société à mission ». La qualité de « société à mission » a été introduite par la loi PACTE et permet aux entreprises de se doter d'une raison d'être, intégrant la prise en compte des impacts sociaux, sociétaux et environnementaux. Au sujet d'une transition des EHPAD privés vers un statut de société à mission, diriez-vous que vous y êtes favorable car l'entreprise peut et se doit aujourd'hui d'être responsable et citoyenne... ?

Total « OUI »

85%



Total « NON »

15%

■ Oui, tout à fait ■ Oui, plutôt ■ Non, plutôt pas ■ Non, pas du tout